

AUTORISATIONS D'URBANISME

NOUVEAU SERVICE

en ligne

en Dracénie

dès le 1^{er} janvier 2022 !

GUIDE D'UTILISATION

Ce guide vous accompagne pas à pas :

- pour la création d'un compte particulier,
- pour le dépôt en ligne de votre demande d'urbanisme



DRACÉNIE
PROVENCE VERDON
agglomération

AVANT DE ME LANCER

1

SI JE RENCONTRE DES DIFFICULTÉS POUR RÉALISER MA DÉMARCHE EN LIGNE :

Contactez le service urbanisme de votre commune ou consultez la rubrique "quel dossier pour mon projet ?" sur le guichet unique : <https://ads.dracenie.com/portailccs>

2

JE VÉRIFIE LES PIÈCES DU DOSSIER :

Veillez, avant d'entamer cette démarche, à préparer les pièces à déposer en vérifiant leur taille (maximum 25 Mo par document). Les extensions de format de fichier acceptées sont : *.pdf, *.jpeg, *.jpg, *.png
Rangez bien vos pièces dans votre ordinateur, de manière à les retrouver facilement.

3

JE N'AI PAS DE SCANNER : COMMENT FAIRE ?

Si je dispose d'un téléphone portable ou d'une tablette : il existe des applications qui me permettent de scanner mes documents. Pratique !
Je veille à bien indiquer les mesures sur mes plans pour permettre une bonne instruction de mon dossier, surtout si mes pièces sont scannées.

Maintenant vous êtes prêts !



JE SAISIS MA DEMANDE

1

JE ME CONNECTE

Connectez-vous sur le guichet unique à l'adresse :
<https://ads.dracenie.com/portailccs>

2

JE DÉTERMINE LE DOSSIER QUI CORRESPOND À MON PROJET



The screenshot shows a navigation bar with three tabs: 'Guichet Unique', 'Règlements d'urbanisme', and 'Quel dossier pour mon projet ?'. The 'Quel dossier pour mon projet ?' tab is selected and highlighted in blue. Below the navigation bar, the page content is titled 'Quel dossier pour mon projet ?' and lists various project categories and sub-categories. A blue arrow points from the text on the right to the 'Quel dossier pour mon projet ?' tab in the navigation bar.

Guichet Unique Règlements d'urbanisme Quel dossier pour mon projet ?

Quel dossier pour mon projet ?

- Construction nouvelles
 - Je construis ma maison
 - Je construis garage, abri de jardin, dépendance, etc.
 - J'installe une serre...
 - Je construis une piscine...
 - Mur et clôture
- Travaux sur construction existante, extension
 - J'agrandis ma maison
 - J'installe une véranda
 - Je fais des travaux dans ma maison
 - Je transforme mon garage en pièce d'habitation
 - J'installe une marquise, une avancée de toit, ...
 - J'installe de manière durable une antenne parabolique, un climatiseur
 - J'installe une fenêtre de toit
 - Je change mes fenêtres, mes volets, ou ma porte de garage
 - Ravalement de façade
 - Changement de destination d'une construction
 - J'installe des équipements à énergie renouvelable
 - Votre bâtiment recevra du public
 - Comment se calcule la surface de plancher
 - Fiscalité de l'urbanisme

En cliquant sur
la rubrique "Quel
dossier pour mon
projet ?"

3

JE CRÉE UN COMPTE USAGER :

Guichet Unique

Règlements d'urbanisme

Quel dossier pour mon projet ?

Guichet unique

Autorisations & foncier

Connexion ou création de votre espace

Usager

Email / Identifiant

Mot de passe

Connexion

J'ai oublié mon mot de passe.

Créer un compte Usager.

Si vous avez déjà créé votre compte, entrez votre identifiant et mot de passe

Si vous venez pour la 1^{ère} fois, cliquez sur "usager"

4

JE SAISIS MES INFORMATIONS

Formulaire d'inscription

Information

Une fois votre inscription validée, vous recevrez un email avec un lien pour activer votre compte.

Vos données de connexion

Adresse email*

Confirmation de l'adresse email*

Mot de passe*

Confirmation du mot de passe*

Votre mot de passe doit contenir au moins 8 caractères, une lettre minuscule, une lettre majuscule, un chiffre, un caractère spécial autorisé (@ \$! % * # ? &).

Vos coordonnées

Vous êtes

Un particulier

Une personne morale

Civilité*

Nom*

Prénom*

Date de naissance*

Commune de naissance*

Code département de naissance

Pays de naissance

N°

Extension

Adresse*

Lieu-dit

Boîte postale

Cedex

Code postal*

Commune*

Téléphone*

Validation

7 - 4 = ?

Résultat du calcul

J'accepte les Conditions Générales d'Utilisation.*

Retour

Valider

Les rubriques marquées d'une astérisque rouge doivent obligatoirement être renseignées

L'ordinateur vérifie que vous n'êtes pas un programme malveillant

Cochez les Conditions Générales d'Utilisation

N'oubliez pas de valider

5 JE VALIDE LE LIEN ENVOYÉ À MON ADRESSE E-MAIL

6 JE CRÉE UN DÉPÔT

The screenshot displays the 'Guichet Unique' interface. At the top, there is a header with the text 'Guichet Unique' on the left, a dropdown menu showing 'LE MUY' in the center, and the email address 'utilisateur@gmail.com' on the right. Below the header is a navigation bar with six icons and labels: 'Accueil' (house icon), 'Déposer' (document with pencil icon), 'Brouillons' (house with pencil icon), 'Terminés' (house icon), 'Mes échanges (0)' (speech bubbles icon), and 'Demander un rendez-vous' (two people icon). A blue arrow points from the 'Déposer' label to the right. The main content area shows a central icon of a document with a checkmark, the text 'Aucun dossier en cours', and a blue button labeled 'Nouveau dossier'.

Cliquez sur "Déposer" pour créer un nouveau dossier



TYPE DE LA DEMANDE

Guichet Unique LE MUY utilisateur@gmail.com

Accueil | Déposer | Brouillons | Terminés | Mes échanges (0) | Demander un rendez-vous

1 Type de la demande | 2 Description du projet | 3 Pièces du dossier | 4 Récapitulatif

Type de la demande

Commune*
LE MUY

Type de dossier*
Sélectionnez un type de dossier

Numéro du Cerfa*
Sélectionnez un numéro de Cerfa

Objet de la demande*
Sélectionnez un objet de la demande

Valider

Sélectionnez votre réponse dans les menus déroulants

Cliquer sur "Valider"

8

DESCRIPTION DU PROJET



Accueil



Déposer



Brouillons



Terminés



Mes échanges
(0)



Demander un
rendez-vous

Remplissage automatique

Vous pouvez remplir les informations de la personne avec vos informations.

Renseigner mes informations

Identité de la personne (Demandeur)

La personne est



Un particulier



Une personne morale

Civilité*

Nom*

Prénom*

Date de naissance*

Commune de naissance*

Code département de naissance

Pays de naissance*

9

PIÈCES DU DOSSIER

1

Type de la demande

2

Description du projet

3

Pièces du dossier

4

Récapitulatif

Pièces obligatoires pour tous les dossiers

PCMI01 *

Un plan de situation du terrain [Art. R. 431-37 a) du code de l'urbanisme] ?

Ajouter un fichier

Aucun fichier

PCMI02 *

Un plan de masse des constructions à édifier ou à modifier [Art. R. 431-9 du code de l'urbanisme] ?

Ajouter un fichier

Aucun fichier

PCMI03 *

Un plan en coupe du terrain et de la construction [Article R. 431-10 b) du code de l'urbanisme] ?

Ajouter un fichier

Aucun fichier

PCMI04 *

Une notice décrivant le terrain et présentant le projet [Art. R. 431-8 du code de l'urbanisme] ?

Ajouter un fichier

Aucun fichier

PCMI05 *

Un plan des façades et des toitures [Art. R. 431-10 a) du code de l'urbanisme] ?

Ajouter un fichier

Aucun fichier

Cliquez sur ajouter un fichier : une fenêtre va s'ouvrir pour aller chercher le document correspondant dans votre ordinateur (cf. p.2 point 2)

10

RÉCAPITULATIF

Guichet Unique

LE MUY

utilisateur@gmail.com

Accueil | Déposer | Brouillons | Terminés | Mes échanges (0) | Demander un rendez-vous

1 2 3 4

Type de la demande | Description du projet | Pièces du dossier | **Récapitulatif**

Récapitulatif

Vérifier les informations saisies

Validation de la demande

- Permettre l'utilisation des informations nominatives comprises dans ce formulaire à des fins commerciales
- Je certifie que les informations fournies sont exactes et signe électroniquement les documents*
- J'accepte les Conditions Générales d'Utilisation *

Déposer ma demande

Cochez les deux cases

Si vous avez un doute, vous pouvez visualiser les informations que vous avez saisies et les modifier, en cliquant sur ce bouton.

Si vous êtes satisfait des informations saisies, cliquez sur "déposer ma demande"

11

VALIDATION

Suivant le volume des pièces que vous avez jointes, l'envoi des fichiers peut durer plusieurs minutes.

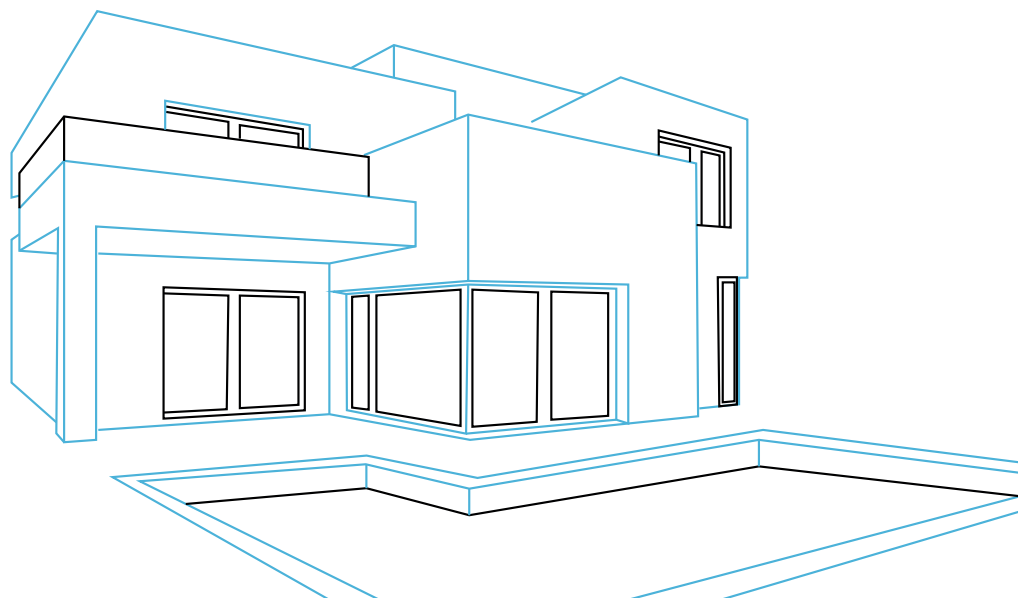
Restez sur la page.

Si tout s'est bien passé, vous aurez la confirmation du dépôt de votre demande.

12

ACCUSÉ D'ENREGISTREMENT ÉLECTRONIQUE

Vous recevrez dans les minutes qui suivent un mail de confirmation du dépôt de votre demande.



Opération cofinancée par



Simple, rapide & sécurisé